

## **BORDINI ENVIRONNEMENT**

**Demande d'autorisation pour un projet d'ISDND  
(Installation de stockage de déchets non dangereux)  
d'amiante lié et activités connexes**

**« Le Rocher Méhalin », commune de LANDEAN (35)**

**DDAE : DOSSIER DE DEMANDE D'AUTORISATION ENVIRONNEMENTALE**

### **RENNES (siège social)**

Parc d'activités d'Apigné  
1 rue des Cormiers - BP 95101  
35651 LE RHEU Cedex  
**Tél : 02 99 14 55 70**  
**Fax : 02 99 14 55 67**  
[rennes@ouestam.fr](mailto:rennes@ouestam.fr)

### **NANTES**

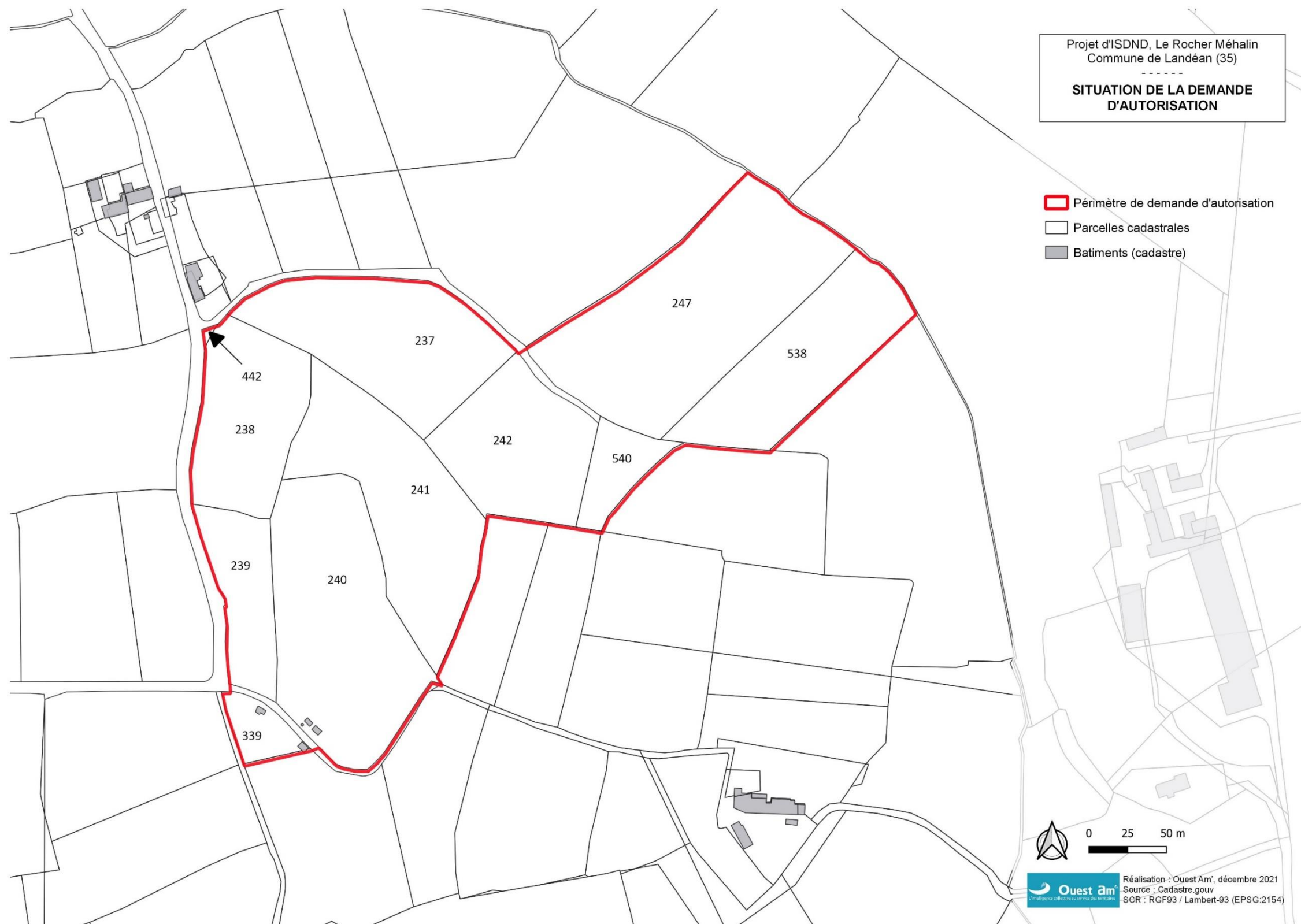
Le Sillon de Bretagne  
8, avenue des Thébaudières  
44800 SAINT-HERBLAIN  
**Tél. : 02 40 94 92 40**  
**Fax : 02 40 63 03 93**  
[nantes@ouestam.fr](mailto:nantes@ouestam.fr)

### **Pièce n°2 : Plans**

**JANVIER 2022 + COMPLEMENTS JUILLET 2023**  
Code affaire : 16-0165

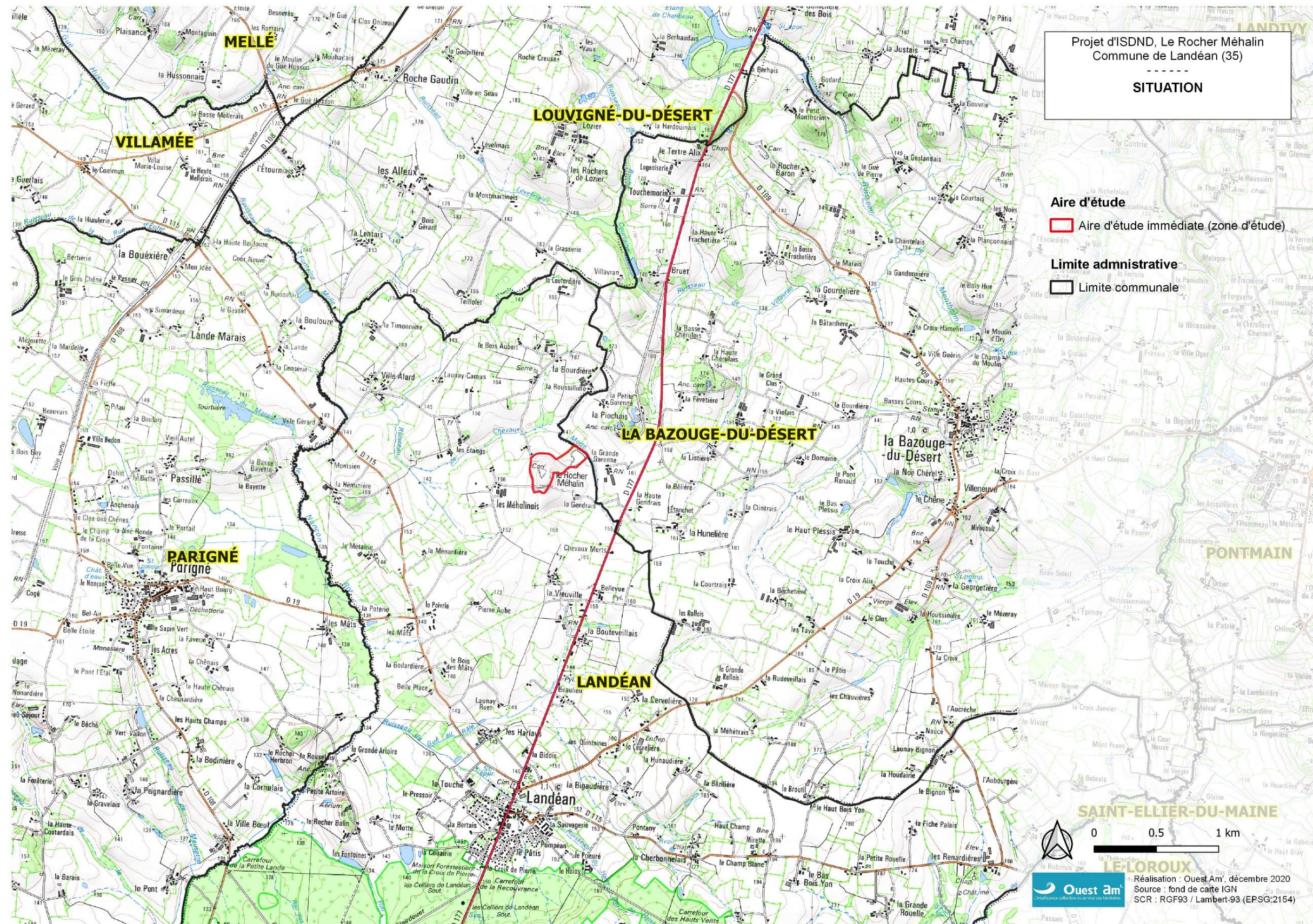


# 1 PLAN DE SITUATION



Carte 1 : Situation de la demande d'autorisation





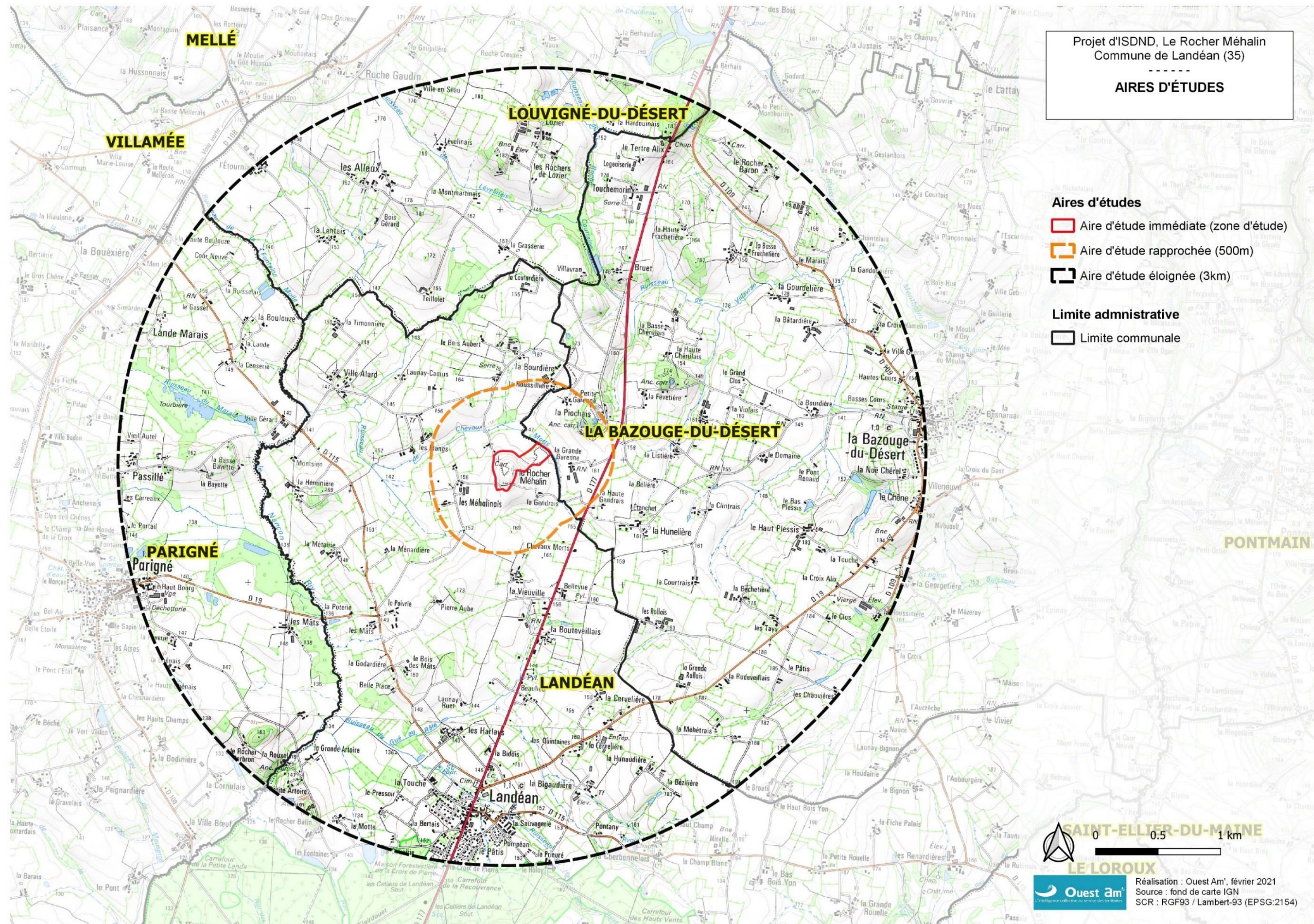
Carte 2 : Situation – IGN





Carte 3 : Situation – Photographie aérienne



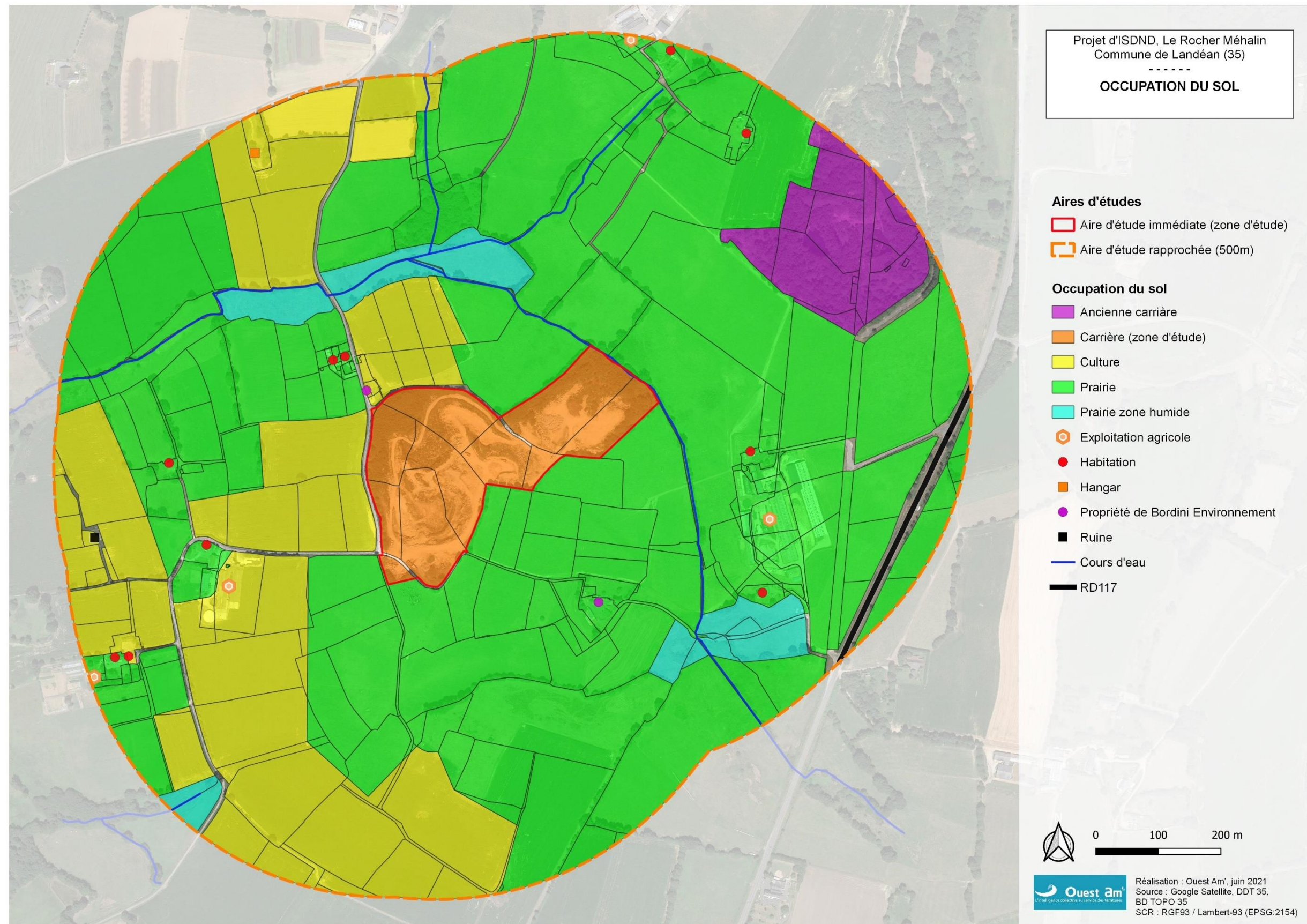


Carte 4 : Aires d'étude









Carte 6 : Occupation du sol



## 2 PLAN MASSE ET COUPES ASSOCIÉES<sup>1</sup>

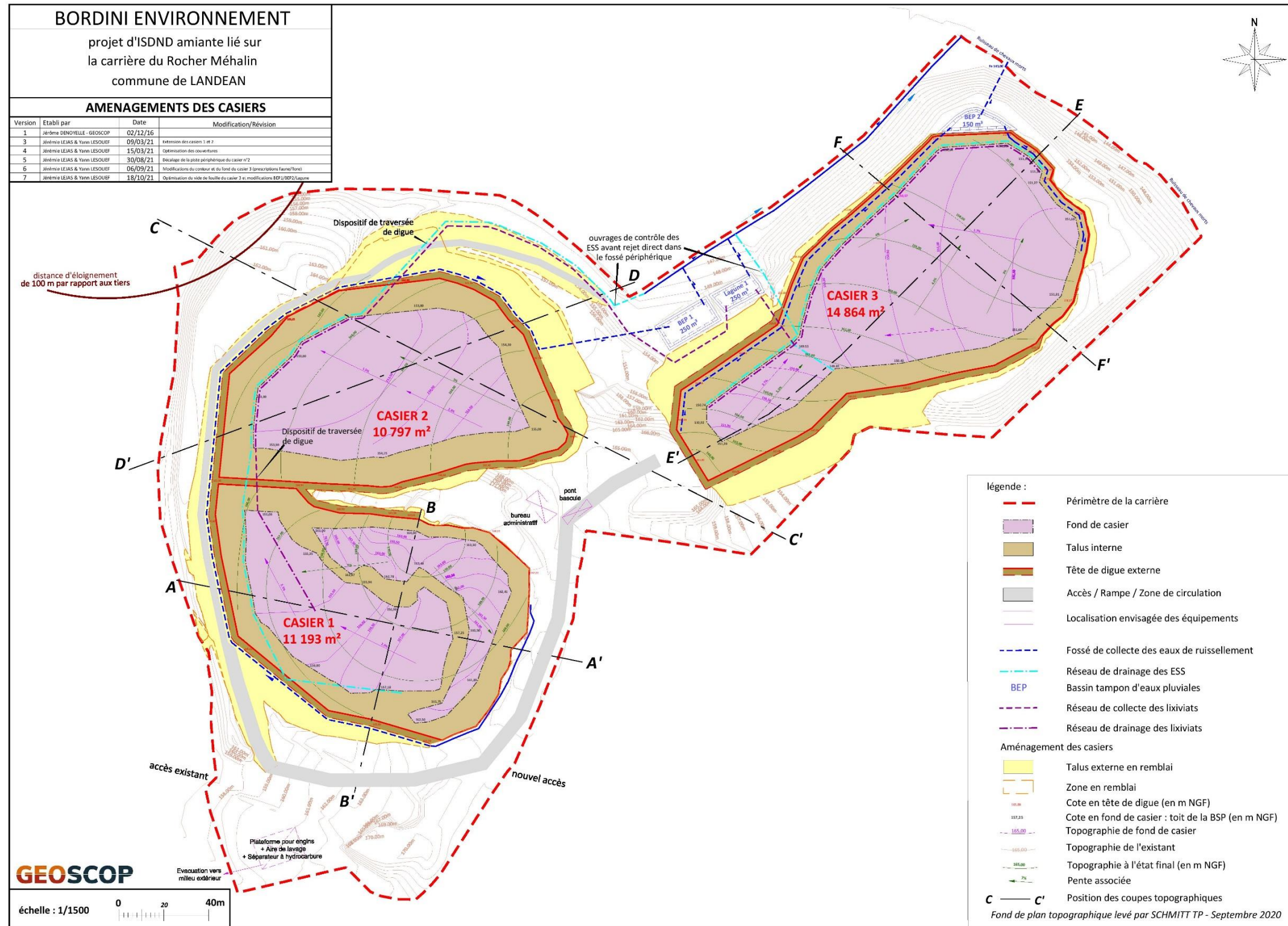


Figure 1 : Plan de projet (Source : GEOSCOP, Novembre 2021)

<sup>1</sup> Source : GEOSCOP, Novembre 2021



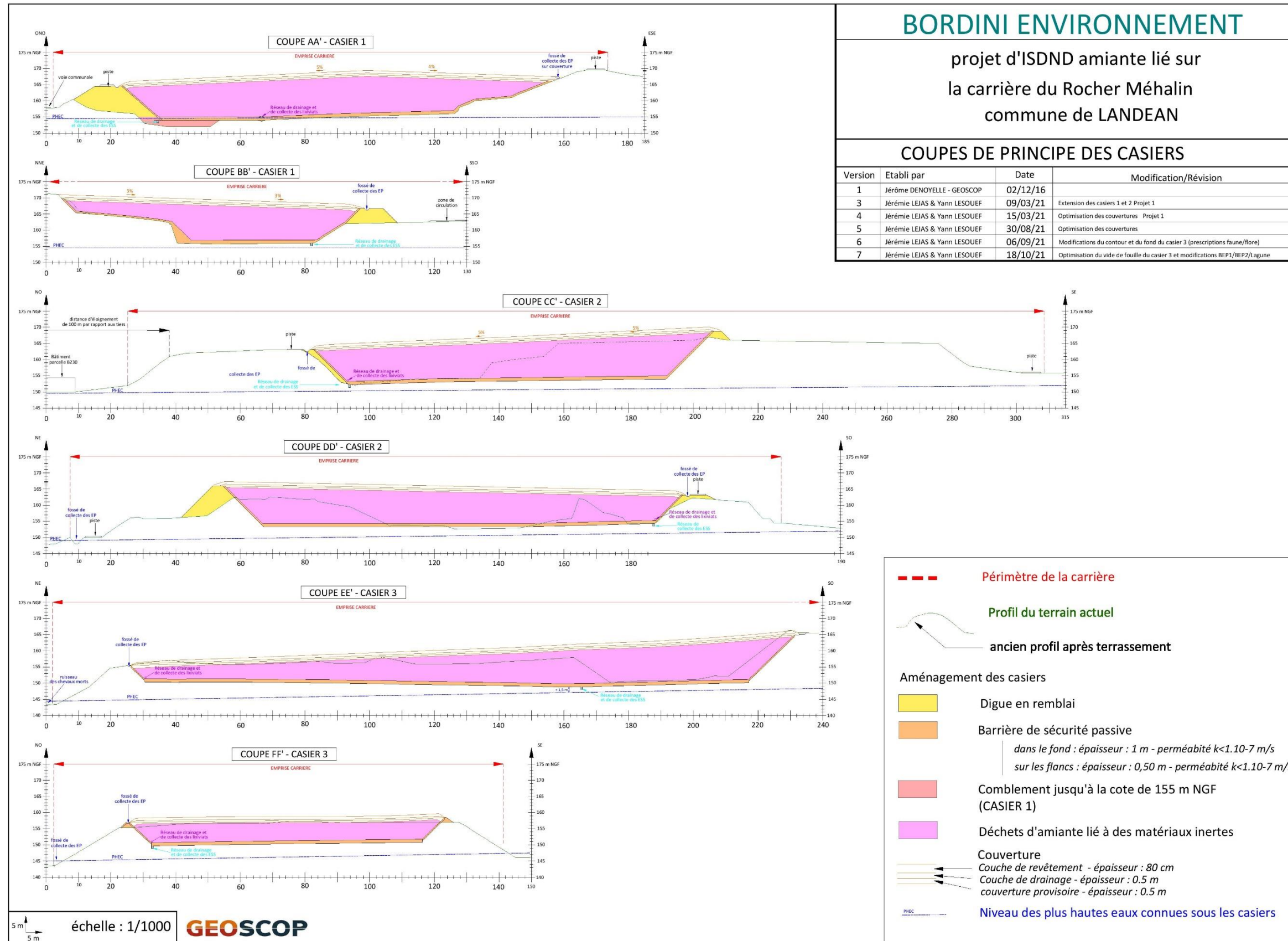


Figure 2 : Coupes de principe des casiers (Source : GEOSCOPI, Novembre 2021)



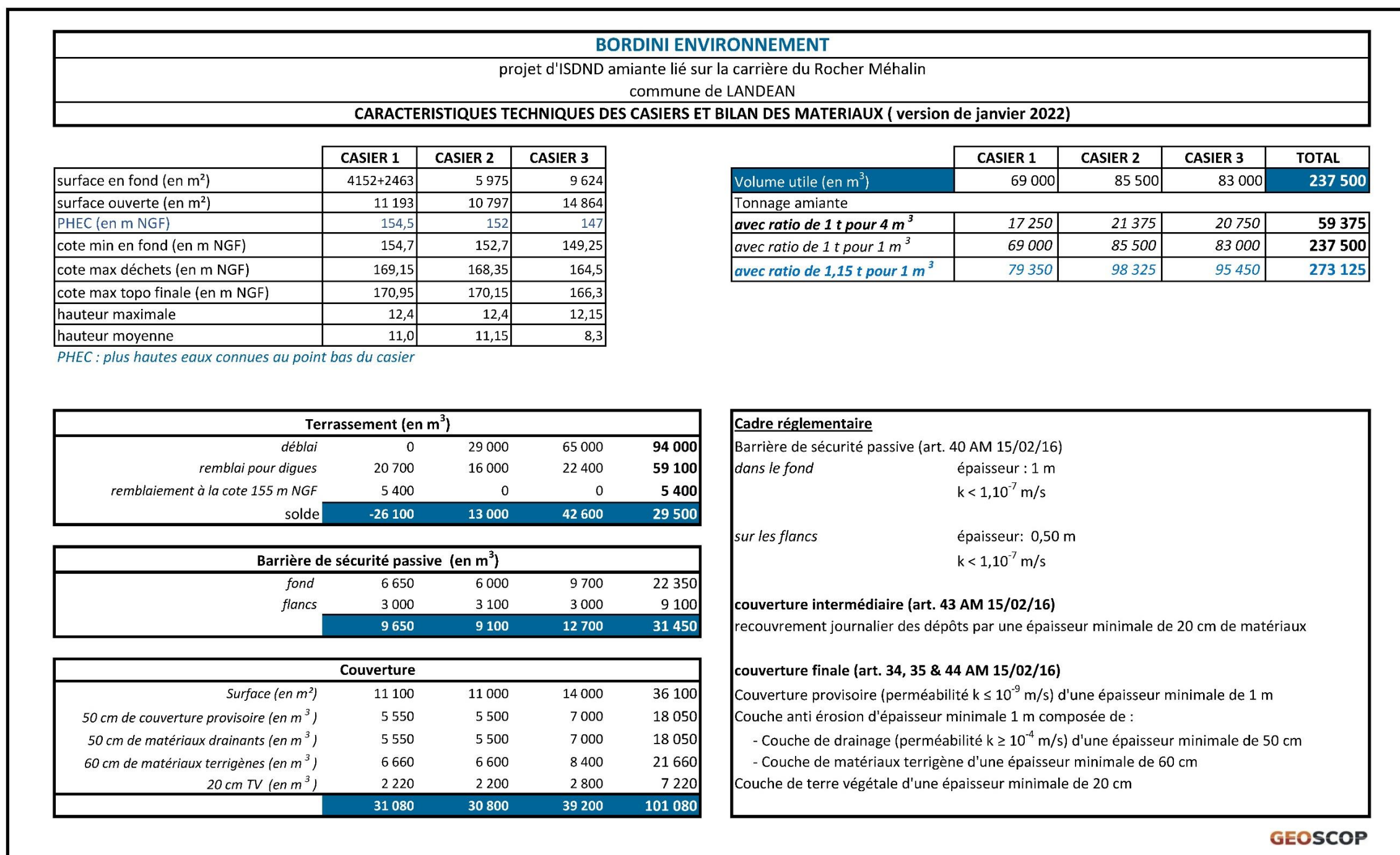


Figure 3 : Caractéristiques techniques des casiers et bilan des matériaux (Source : GEOSCOPE, Janvier 2022)



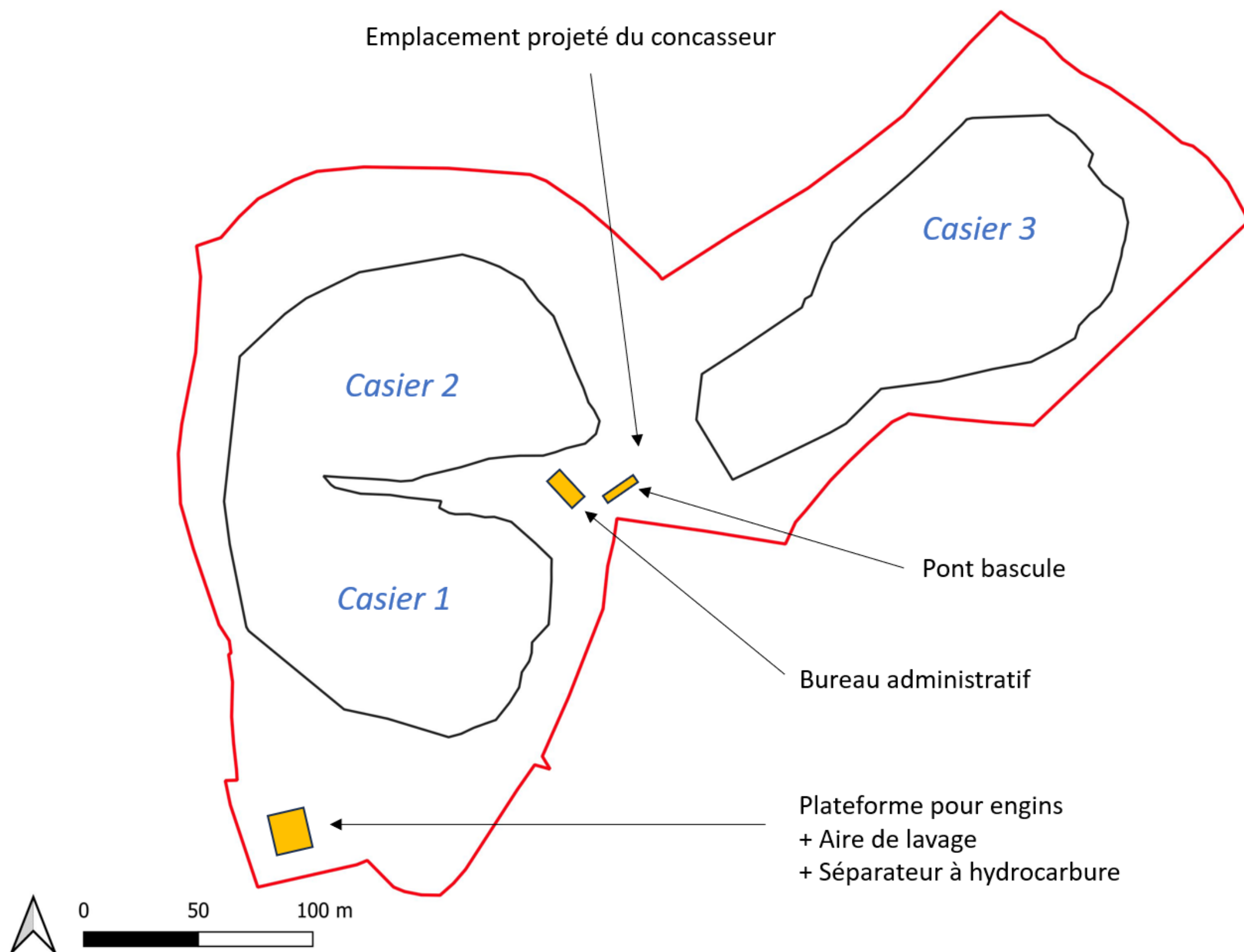


Figure 4 : Emplacement projeté du concasseur



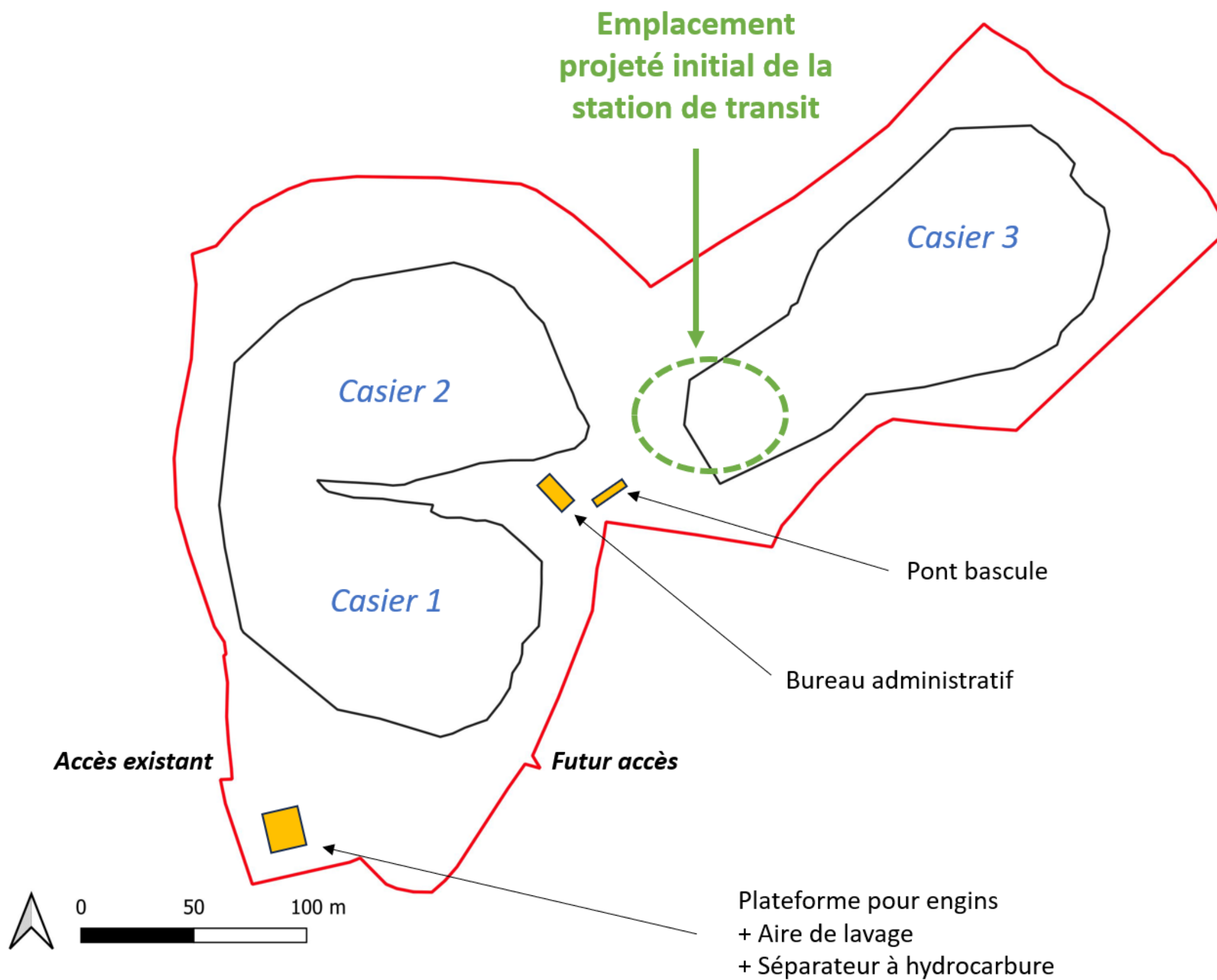


Figure 5 : Emplacement projeté de la station de transit



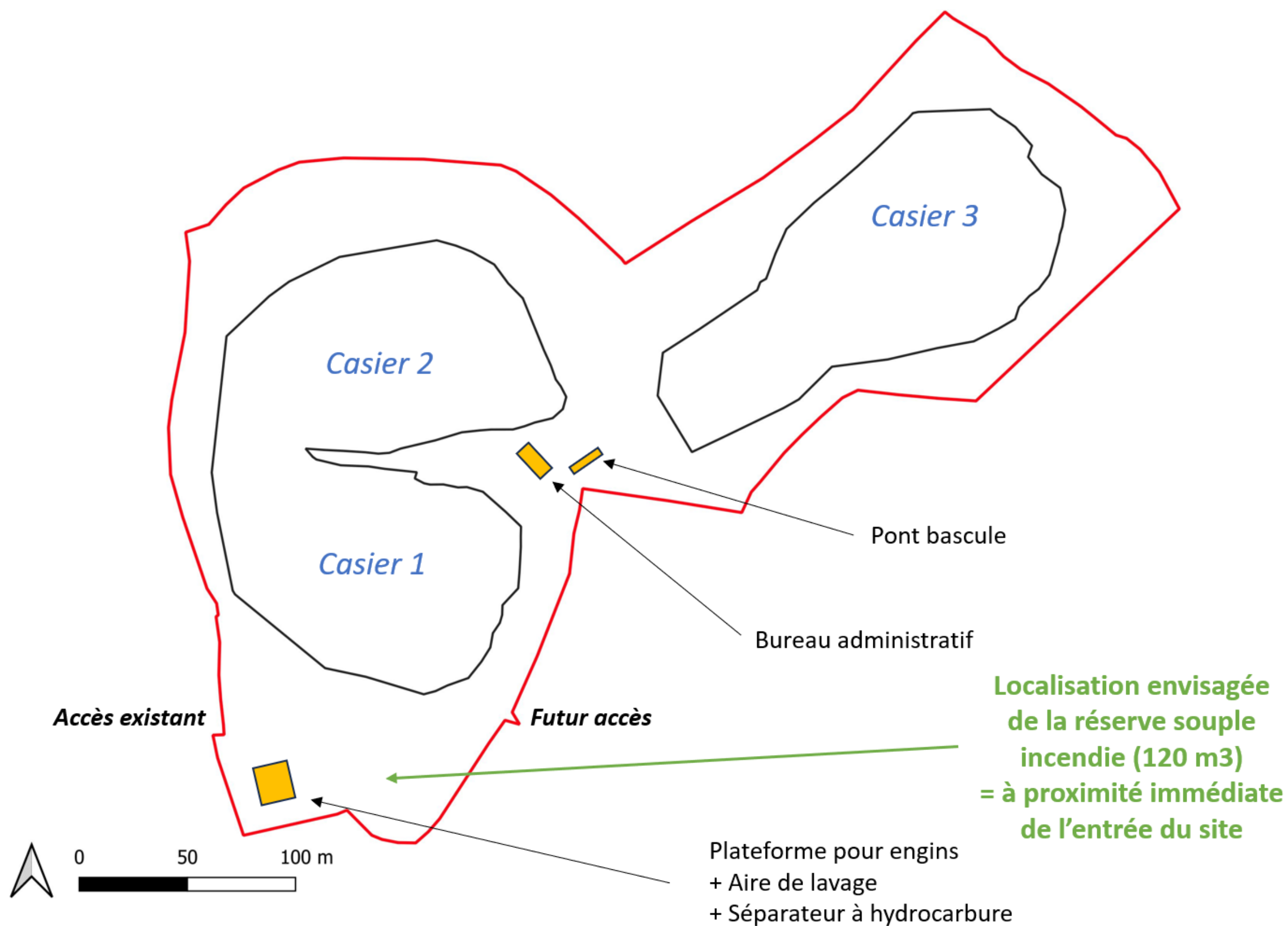


Figure 6 : Plan de localisation envisagée de l'installation de la réserve incendie 120 m<sup>3</sup>